

Rederi Kraft AB

Rov och sidescan sonar.

Rederi Kraft AB erbjuder undervattens tjänster med Sonar och ROV.

ROV:en är av typen Seabotix vlbv 300-6, en lätt observations rov som bara väger ca 20 kilo.

Hela systemet transporteras enkelt och snabbt till arbetsplatsen med hjälp av vårt specialtillverkade kontrollrum på lastväxlarbil.



Rov:en är försedd med Scanningsonar och multibeam sonar med hög upplösning, för navigation, sökning och framförande i dålig sikt. Systemet är även utrustat med navigations transponder med både relativ och sann positionsvisning.

Kontrollrummet fungerar lika bra på ett fartyg/pråm som på en kaj, rederiet har även ett portabelt elverk för arbete där ström ej finnes.

Rov är mycket lämplig att använda i tunnlar och ställen där det är för farligt för dykare, minsta rördimension är ca 800 mm.

Rov:en är godkänd för dykning i dricksvatten då den ej innerhåller fetter eller oljor.

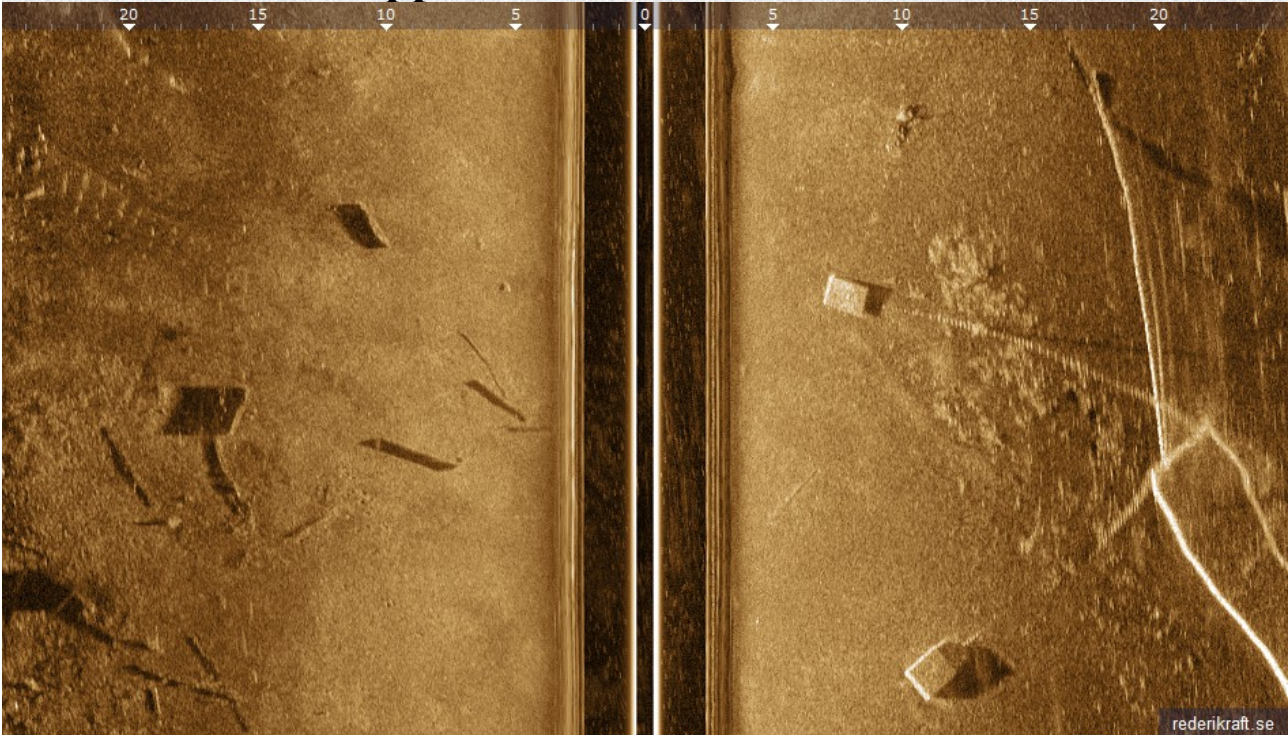
Om inte dykplatsen har plats för kontrollrummet så är systemet utplockat på ca 15 min och kan sedan bäras eller rullas till dykstället, totalvikt är ca 200 kilo fördelat på sex behållare. Systemet kan köras från öppen arbetsbåt med ett litet elverk tex.

Exempel på lämpliga uppdrag:

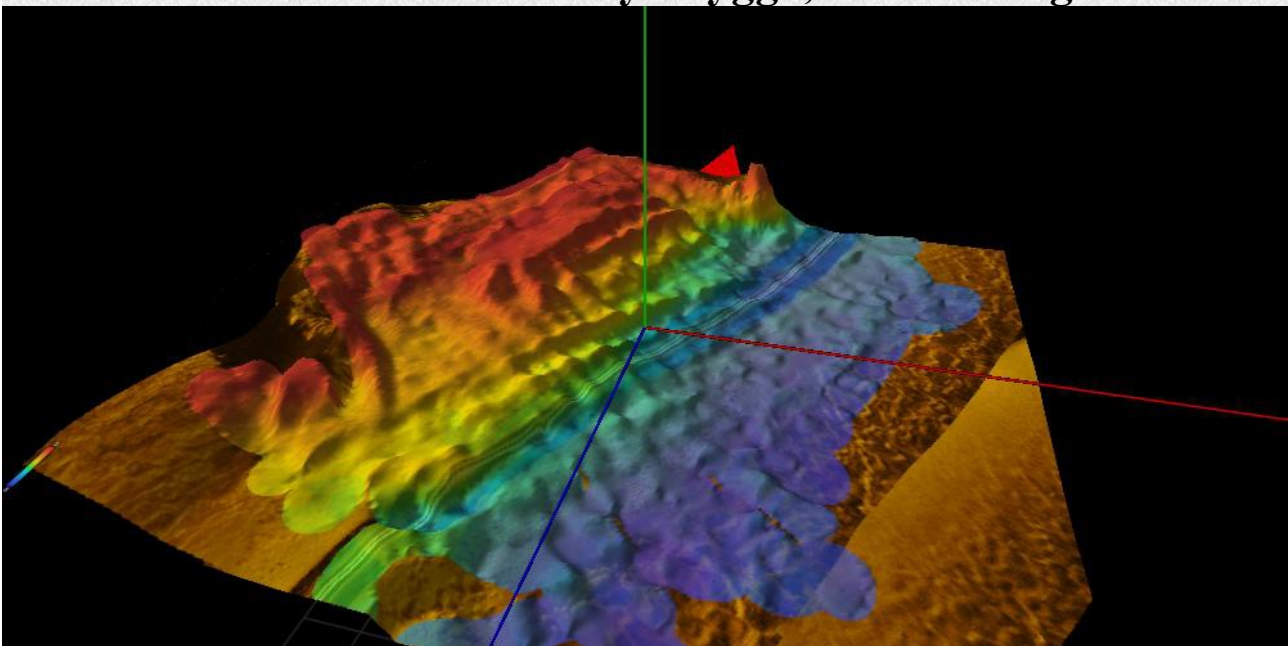
- **Inspektion av kajer och fundament.**
- **Inspektion av avloppsrör och tunnlar, in- och utvändigt upp till 700 m innvändigt.**
- **Sök och bärgning av avlidna personer under vatten/ isbelaggt vatten.**
- **Sök och upptagning av lättare föremål.**
- **Hjäpa vid lyft, tex lösa ut lyftkrok.**
- **Dykarövervakning.**
- **Inspektion av vattentorn.**
- **Bottenundersökningar av fartyg, undersökningar vid grundstötningar etc.**
- **Bara fantasin sätter gränser vad den kan göra.**

Sidescan sonar:

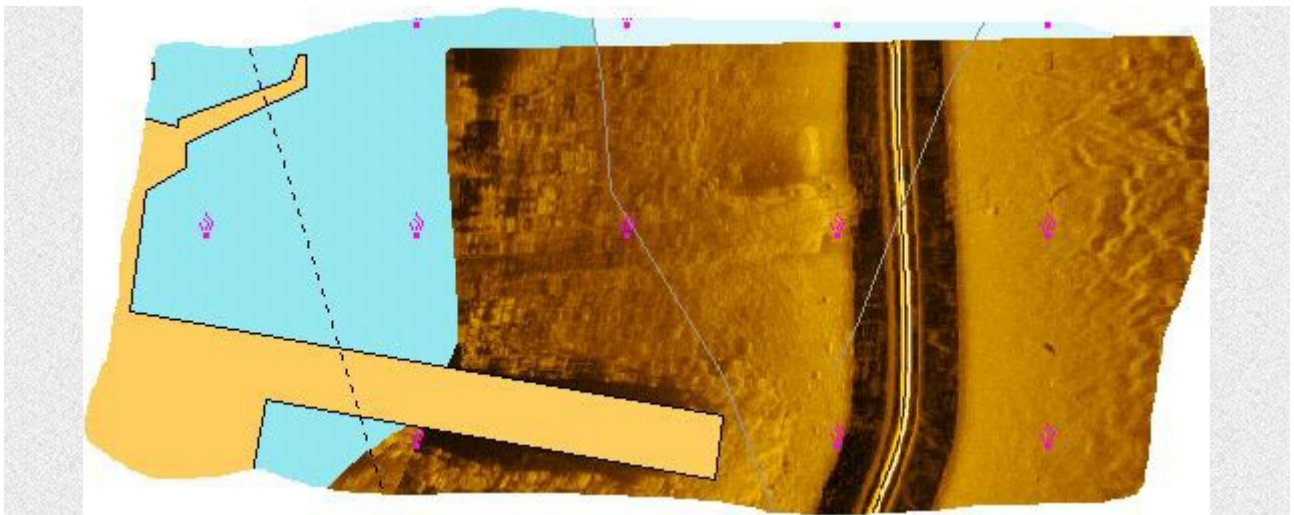
Är av typen “deepvision DE 340 D” en digital släppsonar med så kallad “chirp” teknologi för ökad upplösning och har en sökbredd mellan 15 och 200 m på varje sida av släpfisken, ma.o täcker man upp till 400 m brett område vid sök.



Bilden visar ankarstenar till flytbrygga, med kätting.



Till sonaren tillhör även ekolod med GPS, så djupmätning kan utföras som lägges samman med sonar data. Bilden visar sonar bild med överlagd djupdata i 3D.



**Bilden visar sonarbilden presenterad i ett sjökort.
Data kan levereras i olika format som passar applikationen.**

För mer information kontakta oss.

Klas Andersson
Rederi Kraft AB
070 5494816
klas@rederikraft.se

Conny Andersson
070 5694816
conny@rederikraft.se

Se även hemsidan

www.rederikraft.se